

《 物の忘れチェックテスト 》

どんな人が受けたら良いの？

① 記憶力の低下や、物忘れが気になる方は、年齢に関わらず、お勧めします。

② 以下のリスク要因を1つでもお持ちの方

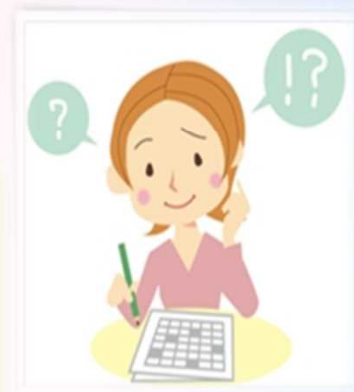
生活習慣病

(高血圧、糖尿病、脂質異常症、肥満)

ストレス・うつ

頭部外傷

喫煙 など



③ ご家族に認知症の方がいらっしゃる場合は、ご自身の定期的なチェックをお勧めします。



認知機能低下は、年齢に応じた健常な物の忘れであることが多く、ご自身の状態を的確に把握する上でも定期的なチェックは有効です。

- 簡易な対話テスト
- 受検可能な曜日：月曜日～金曜日
- 料金 各種健診(検診)同時受診の時 : 1,650円(税込)
- 物の忘れチェックテストのみ受診 : 3,300円(税込)
- 保険証が必要。結果によっては追加料金が必要なこともあります。