

腹部超音波検査

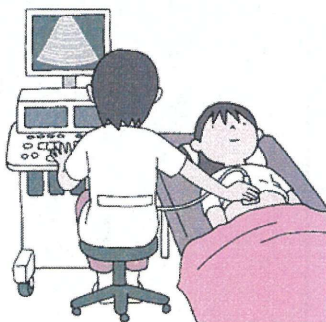
おもに肝臓・胆嚢・膵臓
腎臓・脾臓などの臓器を
観察します。

《検査で何がわかる？》
腫瘍・ポリープ・炎症・
結石などの異常を発見
できます。

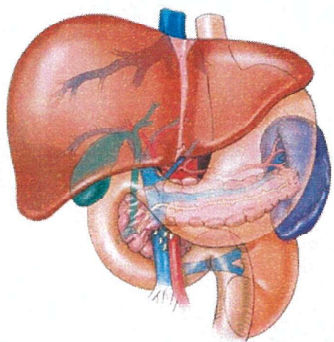
中でも早期の**肝臓がん・脂肪肝・胆嚢結石**の発見には
有用です。肝臓は沈黙の臓器として知られており、ほとん
ど**無症状**で症状が現れる頃には想像以上進行して
いることがあります。

《こんな方におすすめ》

アルコール多飲者・不規則な生活・暴飲暴食・
油っこい物が好きな人・眼が黄色い人・お腹に鈍痛・
食欲不振・体重減少・糖尿病



超音波の性質上、肺や
胃・腸などの空気を含
む臓器はあまり詳しく
みえません。
また、肥満の人では
よい画像が得られない
場合があります。

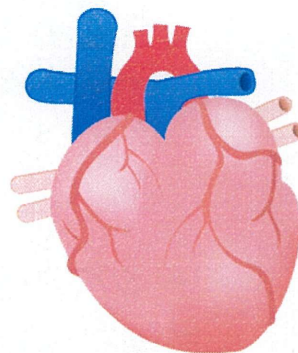


心臓超音波検査

《検査で何がわかる？》
心臓の大きさや形・壁の厚さ・
弁の動きなどがわかります。
ドプラ効果を利用して血流の
状態を画像化し異常の有無を
観察します。

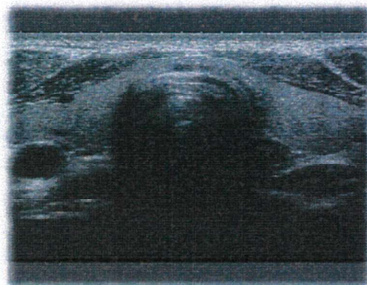
《こんな方におすすめ》

高血圧・動悸・不整脈・息切れ



甲状腺超音波検査

正常の甲状腺は柔らかいので外から手で触っても
わかりませんが、腫れてくると手で触ることができ、
首を見ただけで腫れているのがわかります。
甲状腺は体の発育を促進し、新陳代謝を盛んにする
働きがあります。
超音波検査では甲状腺の大きさや**しこり**の有無とそ
の状態を調べます。



頸動脈超音波検査

首のところに心臓から脳に血液を送る頸動脈が
あります。頸動脈超音波検査で**動脈硬化**が原因と
なる心筋梗塞・脳梗塞・大動脈解離などの命に
かかわる病気が発症する危険度を推測するこ
とができます。

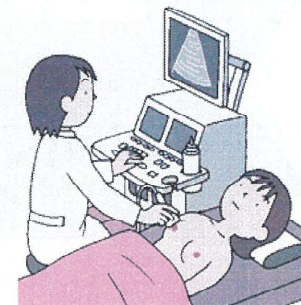
《こんな方におすすめ》

家族に高血圧、高脂血症がいる人・ストレスが多い
塩分、糖分の多い食生活・糖尿病・太っている人
運動不足・喫煙者

乳房超音波検査

乳房内の**しこり**や状態等を調べます。
手に触れないような小さなしこりも発見でき、
しこりの性質についてもある程度わかります。

乳がんは30代後半から急激に増えてくるがん
です。30代～40代の方はマンモグラフィ検査
に加えて超音波検査もお勧めします。



QあんどA

Q. 超音波検査とは何？

A. 非常に高い周波数の音波（超音波）を体内に向けて発信し、はね返ってくる反射波を画像化して臓器の状態を調べる検査です。X線と違って被ばくの心配がない上、痛みや危険性がなく安全な検査です。

Q. 検査方法は？

A. 検査する部位にゼリーを塗り、超音波をあてて臓器をモニターに表示させ観察していきます。

Q. 注意事項はありますか？

A. 腹部領域の検査は食事の影響を受けるため、空腹で検査を行います。尿をためておく方がよく見える臓器があるので検査直前の排尿は控えてください。

この検査は当施設でできます。

ご希望の方は、受付へお申し出ください。

お申込み・お問い合わせは

広島原爆障害対策協議会
健康管理・増進センター

〒730-0052

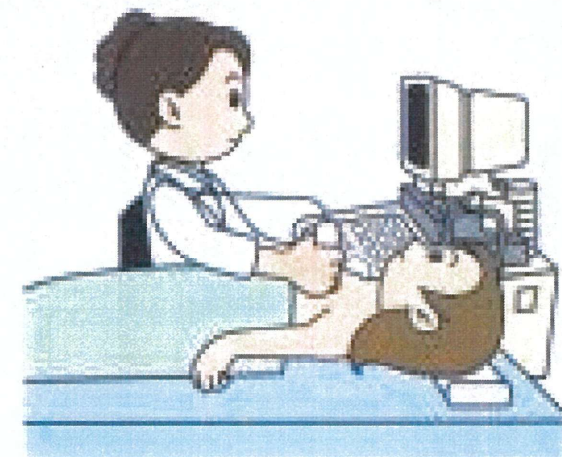
広島市中区千田町3丁目8-6

TEL (082) 243-2664 (総合受付課)

電話受付／月～金曜日（祝祭日を除く）

9:00～16:00 まで

超音波検査の ご案内



当施設で行っている超音波検査

- ◇ 腹部超音波検査 時間 10-20 分
- ◇ 心臓超音波検査 時間 30-60 分
- ◇ 甲状腺超音波検査 時間 10-20 分
- ◇ 頸動脈超音波検査 時間 20-30 分
- ◇ 乳房超音波検査 時間 10-20 分