

CT検査

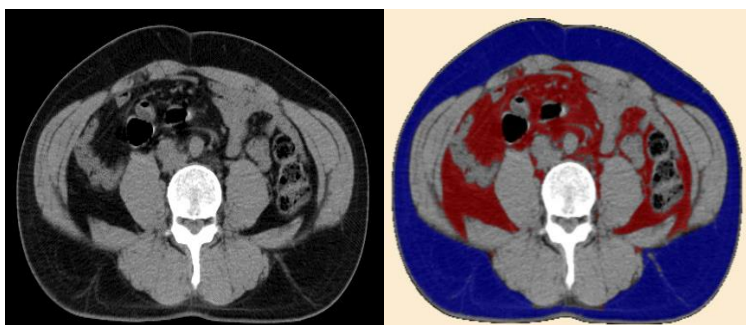
X線とコンピュータを使用し、体の様々な内部構造を精密に検査することができます。検査時間は**5～10分**程で、検査中はほとんど苦痛を伴いません。お気軽にご相談ください。

CT肺がん検査



現在、日本人の死亡数の第1位は、悪性新生物（がん）です。その中で肺がんは、部位別の死亡数の第1位であり、検診での早期発見が重要になってきます。CT肺がん検査では、胸部レントゲンでは写らない**早期の小さな肺がん**を発見することができます。左の画像では、赤い丸で示したところが**肺がん**です。

CT内臓脂肪検査



近年日本では、食の欧米化に伴いメタリックシンドロームの割合が増加しています。CT内臓脂肪検査では、画像から内臓脂肪、皮下脂肪のそれぞれの面積を測定することができます。

(赤) 内臓脂肪 (青) 皮下脂肪

当施設では最新鋭のCT装置を用いて
快適な環境で検査を実施しています。

公益財団法人 広島原爆障害対策協議会
Hiroshima Atomic Bomb Casualty Council

広島市健康づくりセンター
TEL : 082-243-2451



(日立製 Supria Grande)