

骨粗しょう症とは？

骨に「す」が入り、腰痛や骨折の原因となるのが「骨粗しょう症」です。その診断には、正確な骨密度測定による早期発見がとても大切です。

特に女性の方は、閉経後のホルモンバランスの変化に伴う骨量の減少が言われております。

あなたの骨を一度チェックしてみてもいかがでしょうか？

骨密度検査の費用は、保険診療で約4000円です。

骨密度測定検査とは？

骨粗しょう症を早期に診断するため**腰椎**（背骨の腰の部分）や大腿頸部の、骨密度を測定する検査です。

当センターの装置は、**精密検査骨密度測定用**です。検査データは保存され、経年的な比較診断なども行えます。

検査中、受診者の方は横になるだけです。何もすることはありません。測定時間は**2~3分**程度です

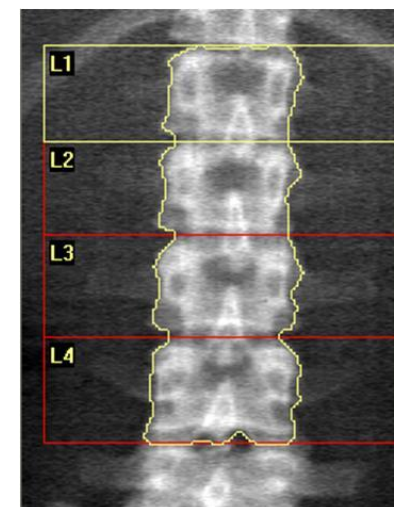


DEXA(デキサ)法

2種類のエネルギーの違うX線を使用して骨密度を測定する方法です。

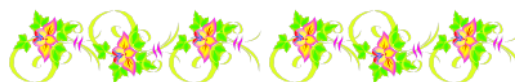
他の検査装置（手首やかかとの測定するタイプなど）の値と比べて、**最も信頼性**があります。

骨密度測定は、**とても少ない被ばく線量**で検査できます。



検査の流れ

- 1.精密検査受付にてカルテ発行
- 2.放射線科受付にて検査受付
- 3.着替え
(服の金属などが写りこまない
ためです)
- 4.検査カードを持って、17番
検査室前の椅子へ
- 5.検査室のベッドに横になり、
測定します
- 6.お支払い



お問合せ
公益財団法人
広島原爆障害対策協議会
健康管理・増進センター
〒730-0052
広島市中区千田町3丁目8-6
Tel.082-243-2451
<電話受付>月~金曜日(祝祭日を除く)
8:30~16:30まで



骨密度測定検査



広島原爆障害対策協議会
健康管理・増進センター