

# CT検査とは？

X線とコンピュータを使い、輪切りの絵を連続してうつすことで、**からだの内部構造を精密に検査**するものです。

検査はほとんど苦痛をともないませんが、息止めや体を動かさないなどの制約があります。また、必要に応じて**造影剤**を使用することがあります。(血管内や全身の各臓器の血流の状態がわかり、診断上で欠かせない情報になるためです)

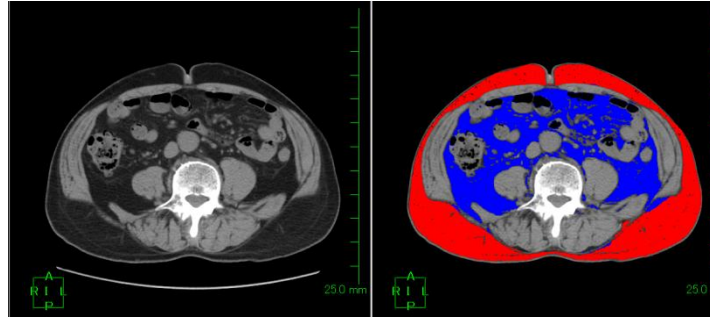
検査は通常短時間 (**5~15分**) で終了します。

どこか気になるところがあれば、ご相談ください

# 最近のCT検査の一例

## <CTメタボ検診>

内臓脂肪面積などを測定します



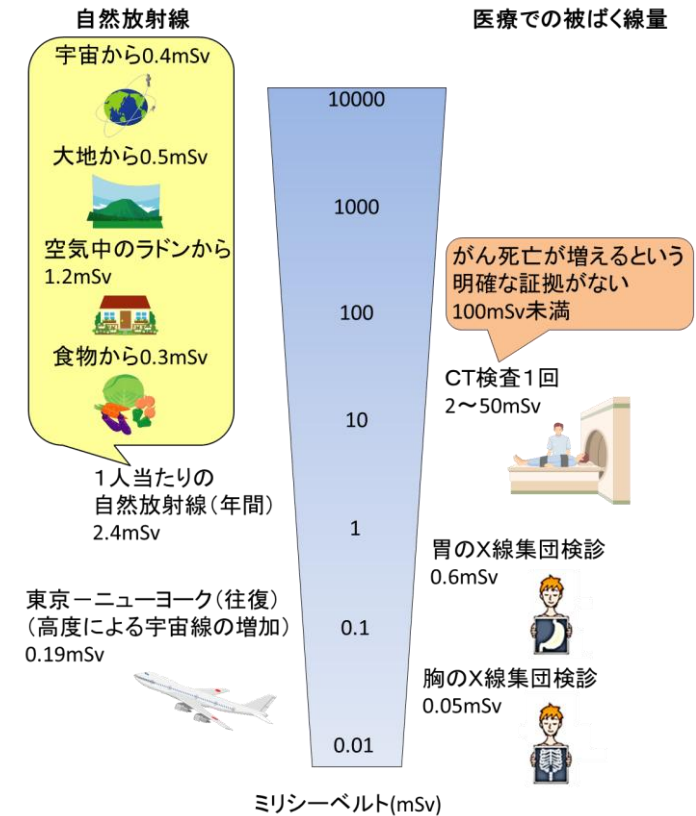
(青) 内臓脂肪・(赤) 皮下脂肪

## <CT肺がん検診>

早期の肺がんを発見します



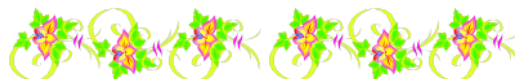
# 放射線被ばくの影響



※当センターのCT装置は被ばく線量低減機能があり、また診療放射線技師により厳しく管理されております。

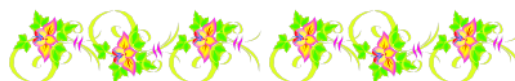
## 検査の流れ

- 1.放射線科受付にて検査受付
- 2.着替え  
(服の金属などが写りこまない  
ためです)
- 3.看護師との問診
- 4.検査室のベッドに横になり、検査  
が始まります
- 5.必要な場合、造影剤を注射します
- 6.検査後の注意事項（水分補給・副  
作用など）の確認
- 7.お支払い



### お問い合わせ

公益財団法人  
広島原爆障害対策協議会  
健康管理・増進センター  
〒730-0052  
広島市中区千田町3丁目8-6  
Tel.082-243-2451  
<電話受付>月~金曜日（祝祭日を除く）  
8:30~16:30まで



## CT検査



広島原爆障害対策協議会  
健康管理・増進センター